

ABN Charaidew II

2019 trat die luxuriöse ABN Charaidew II ihren Dienst auf dem Brahmaputra an und ist damit das neueste Schiff der Reederei Assam Bengal Navigations. In 18 Kabinen vereint das Kreuzfahrtschiff den Charme Assams mit kolonialem Design und bietet seinen Gästen höchsten Komfort. Nicht nur der elegante Salon und die stilvolle Bar, auch das Sonnendeck der ABN Charaidew II lädt zum Verweilen ein und mit ihrem Spa- und Fitnessraum lässt die Charaidew II keine Wünsche offen.

Schiffsdaten

Schiffsdaten

- Anzahl Passagiere: 36
- Anzahl Decks: 3
- Anzahl Kabinen: 18
- Baujahr: 2019
- Breite: 11 m
- Länge: 44,5 m

Bereiche

- Spa- und Fitness-Bereich
- Restaurant und Bar
- Überdachtes Sonnendeck
- Salon
- Bibliothek

Verpflegung

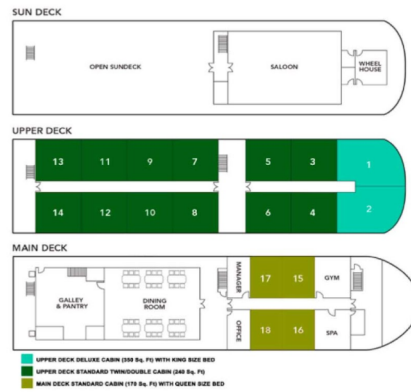
- Mahlzeiten an Bord (Vollpension)
- Tee, Wasser und Kaffee
- Große Auswahl an Weinen, Bieren und Spirituosen
- Assamesische und westliche Küche

Sonstige Serviceleistungen

- Englischsprachige Reiseleitung an Bord
- Transfers zwischen An-/Abreisetreffpunkt und Schiff
- Kulturelle Tanz- und Gesangsdarbietungen

Decksplan

ABN CHARAIDEW II



Deckplan ABN Charaidew II

Decks & Kabinen

Hauptdeck

Neben dem Restaurant, dem Fitnessstudio und dem Spa befinden sich auf dem Hauptdeck 4 Einzelkabinen.

Einzelkabine



- Queensize-Bett
- Französischer Balkon
- Eigenes Bad
- Safe
- Bademäntel und Hausschuhe
- Klimaanlage

Hauptdeck

Das Hauptdeck beherbergt 12 Twin-Kabinen (22 m²) und zwei Deluxe-Kabinen (32 m²).

Twin-Kabine

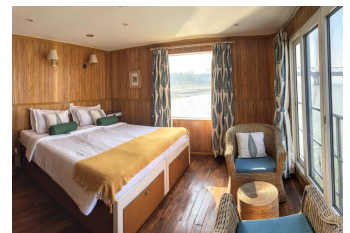
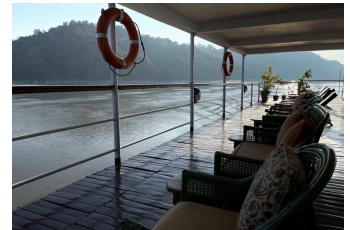


- Doppelbett
- Französischer Balkon
- Eigenes Bad
- Safe
- Bademäntel und Hausschuhe
- Klimaanlage

Deluxe-Kabine



- Doppelbett
- Privater Balkon
- Eigenes Bad
- Safe
- Bademäntel und Hausschuhe
- Klimaanlage



ABN Sukapha

Die ABN Sukapha der Reederei Assam Bengal Navigations ist das Schwesterschiff der Charaidew I und dank ihres geringen Tiefgangs ideal für den Einsatz auf den flachen Gewässern des Brahmaputra geeignet. Das hochwertige Design mit Bambus-Elementen vereint die Seele Assams mit höchstem Komfort. Die 12 Kabinen eröffnen mit deckenhohen Schiebefenstern traumhafte Panoramablicke auf den Brahmaputra und garantieren dank der geringen Passagierzahl von nur 24 Gästen besonders individuelle Erlebnisse. Ein Spa, eine Bar sowie ein Salon mit Bibliothek laden zum Verweilen ein und traditionelle Tanz- und Gesangsvorführungen bringen Ihnen die facettenreiche Kultur Indiens näher.

Schiffsdaten

Schiffsdaten

- Anzahl Passagiere: 24
- Anzahl Decks: 3
- Anzahl Kabinen: 12
- Baujahr: 2006
- Breite: 12,5 m
- Länge: 40 m

Bereiche

- Spa-Bereich
- Restaurant und Bar
- Überdachtes Sonnendeck
- Salon
- Bibliothek

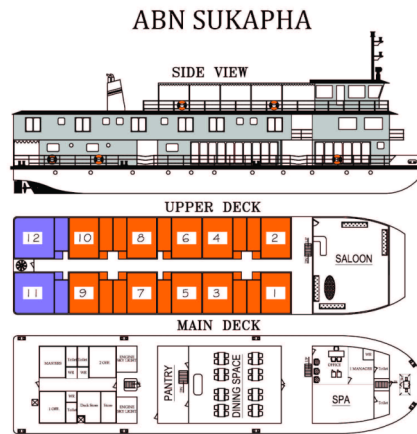
Verpflegung

- Mahlzeiten an Bord (Vollpension)
- Tee, Wasser und Kaffee
- Große Auswahl an Weinen, Bieren und Spirituosen
- Assamesische und westliche Küche

Sonstige Serviceleistungen

- Englischsprachige Reiseleitung an Bord
- Transfers zwischen An-/Abreisetreffpunkt und Schiff
- Kulturelle Tanz- und Gesangsdarbietungen
- W-Lan nach Verfügbarkeit

Decksplan



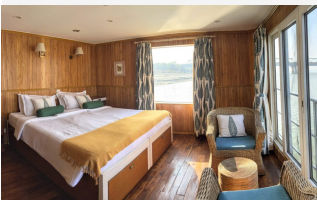
Deckplan ABN Sukapha

Decks & Kabinen

Oberdeck

Das Oberdeck ist ganz den Gästen gewidmet und bietet mit 12 Kabinen und dem geräumigen Salon viel Raum für individuelle Erlebnisse.

Doppelkabine



- Doppelbett
- Französische Panoramafenster
- Eigenes Bad
- Haartrockner
- Klimaanlage