

## Aqua Mekong

Im Jahre 2014 als Luxusflusskreuzfahrtschiff erbaut, begeistert die Aqua Mekong der Reederei Aqua Expeditions mit ihrer hochwertigen Ausstattung und bietet in 20 großzügigen Kabinen höchsten Komfort und stilvolles Design, das 2015 mit dem Gold Award bei den Asia Hotel Design Awards ausgezeichnet wurde. Auf drei Decks können Sie sich nach allen Regeln verwöhnen lassen: Ein Sternekoch und eine herzliche Crew sorgen für exklusiven Komfort, ein Pool auf dem Sonnen- und Aussichtsdeck für Erfrischung. Ein Spa- und Fitnessbereich, eine Bibliothek und eine Indoor- und Outdoor-Bar sowie zahlreiche Ausflüge und Aktivitäten lassen Sie den Mekong aktiv erleben und die Zeit wie im Fluge vergehen.

## Schiffsdaten

### Schiffsdaten

- Anzahl Passagiere: 40
- Anzahl Decks: 3
- Anzahl Kabinen: 20
- Baujahr: 2014
- Breite: 11 m
- Länge: 62 m

### Bereiche

- Spa-Bereich und Fitnessraum
- Außenlounge mit Tagesbetten
- Kino im Innen- und Außenbereich
- Lobbylounge
- Bars im Innen- und Außenbereich
- Bibliothek

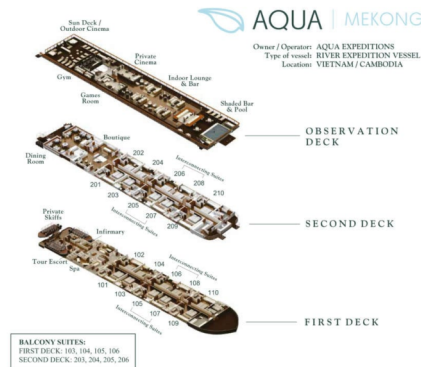
### Verpflegung

- Mahlzeiten an Bord (Vollpension)
- Tee, Kaffee, alkoholfreie Getränke (Mineralwasser, Softdrinks)
- Ausgewählte Biere & Weine

### Sonstige Serviceleistungen

- Englischsprachige Reiseleitung an Bord
- 4 Suiten mit Verbindungstür verfügbar
- W-Lan nach Verfügbarkeit
- Fahrräder stehen zur Nutzung bereit

## Decksplan



Deckplan Aqua Mekong

## Decks & Kabinen

### Hauptdeck

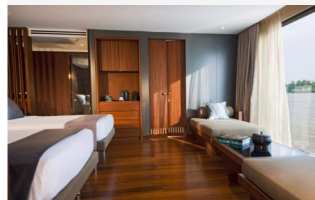
10 Suiten (30 m<sup>2</sup>), davon 4 mit und 6 ohne eigenen Balkon, sind auf dem Hauptdeck ebenso zu finden wie der Spa-Bereich.

#### Design-Suite mit Balkon



- Doppelbett (210 cm x 200 cm)
- Mit Doppelbett oder Einzelbetten verfügbar
- Privater Balkon
- Eigenes Bad
- Ebenerdige Dusche
- Wäscheservice
- Klimaanlage

#### Design-Suite ohne Balkon



- Doppelbett (210 cm x 200 cm)
- Mit Doppelbett oder Einzelbetten verfügbar
- Deckenhohe Fenster mit Blick auf den Fluss
- Eigenes Bad
- Ebenerdige Dusche
- Um dritten Schlafplatz ergänzbar
- Wäscheservice
- Klimaanlage

### Oberdeck

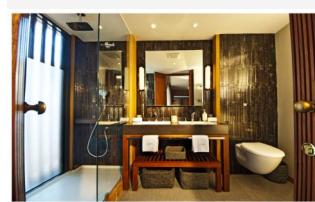
Das Oberdeck verfügt über 10 Suiten (30 m<sup>2</sup>), von denen vier mit Balkon ausgestattet sind. Zusätzlich findet sich hier das Restaurant und eine Boutique, die zum Stöbern einlädt.

#### Design-Suite mit Balkon



- Doppelbett (210 cm x 200 cm)
- Mit Doppelbett oder Einzelbetten verfügbar
- Privater Balkon
- Eigenes Bad
- Ebenerdige Dusche
- Wäscheservice
- Klimaanlage

#### Design-Suite ohne Balkon



- Doppelbett (210 cm x 200 cm)
- Mit Doppelbett oder Einzelbetten verfügbar
- Deckenhohe Fenster mit Blick auf den Fluss
- Eigenes Bad
- Ebenerdige Dusche
- Klimaanlage
- Wäscheservice